

ZODIAC FC 470

FUTURA COMMANDO

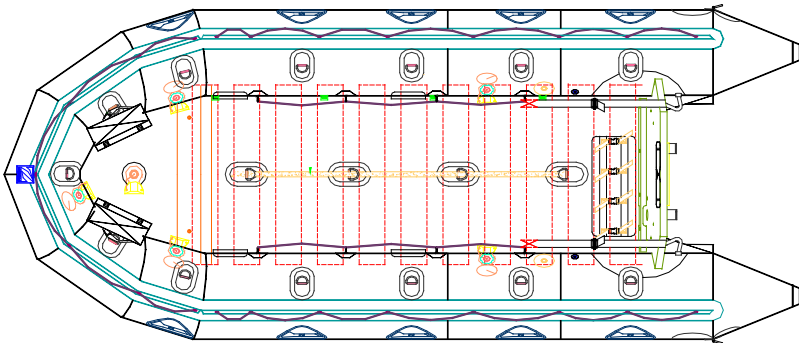
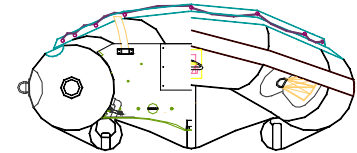
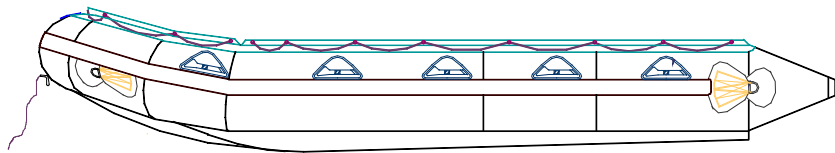
Eje Largo

NATO 1940-144770873

Piso Enrollable : Z 80904

Piso Rígido: Z 80906

FICHA TÉCNICA



Probado en Combate

Bien reconocido alrededor del mundo como el bote de preferencia de las Fuerzas Especiales, en las mejores armadas del mundo, los botes de gama FC, y particularmente el FC 470 es el más utilizado por soldados, marino y profesionales élite que cualquier otro bote Inflable en el mundo. Es el único bote de su tipo que ha sido utilizado directamente en combate en distintos teatros de operación y se presenta con gran éxito como el mejor en su clase. Este es el resultado de su forma única en el diseño del casco (patentado) tipo Futura con quillas y/o estabilizadores laterales extraíbles, su variedad de pisos que le permite transportar soldados en una variedad de misiones. La forma del casco es especialmente importante, ya que soporta grandes cargas, planea rápidamente y le brinda al piloto gran maniobrabilidad en condiciones adversas y peligrosas. No obstante a sus grandes cualidades, el bote es continuamente actualizado para las necesidades cambiantes de sus usuarios, la gama FC es el Bote militar más reconocible de Zodiac Milpro™ para las Fuerzas Especiales y Comandos el mundo Militar.

The overall appearances of the watercraft depicted in this document are trademarks of Zodiac

EQUIPAMENTO STANDARD

Material bote : csm / neopreno duratane®

. Flotadores principales :	Negro ,	1880 dtx, poliamida
. Tubos de Velocidad :	Negro,	1100 dtx, poliamida
. Piso:	Negro ,	1100 dtx, poliamida

ESPEJO (NEGRO)

. Desagües de gran caudal :	2
. Soporte en aluminio para motor f/b :	1
. Plaqueta de sacrificio para motor f/b (Madera contra placada marina) :	1
. Tensores en el espejo / piso :	2
. Deflectores Triangulares para agua	2

PISO

. Piso Enrollable:

. Listones en aluminio forrados en PVC	1
. Tabla proa en Madera contra placada marina :	1
. Forro con Hebilla sujeción Tanque de Buceo/CO2	1
. Anillas en "D" para Sujeción de Equipo / Personal	4
. Cincha Sujeción en Piso	1

Piso Rígido:

. Secciones en Aluminio Anodizado, antideslizante	4
. Tabla Proa en Madera contra placada marina	1
. Largueros Piso	2
. Secciones Piso Proa en Madera Contraplacada marina	2
. Saco de Transporte Piso	1

VÁLVULAS

. Válvulas de intercomunicación niqueladas:	4
. Válvula de inflado quilla central :	1
. Puntos de inflado para CO2 :	2
. Válvulas de sobrepresión Mirada	2
. Tubos conectores en flotador principal a tubos inferiores de velocidad:	2
. Válvula en Proa del Bote para Inflado rápido a quilla central	1

REFUERZOS

. Refuerzo periférico total, perfil bajo, color negro :	1
. Refuerzo plano debajo de quilla central, color negro :	1
. Refuerzo plano debajo de tubos de velocidad, color negro :	1 + 1
. Triángulos anti-salpicadura en popa del bote:	2
. Bota en acero inoxidable en parte inferior del espejo :	1

MANEJO Y SEGURIDAD TRIPULANTES

. Agarraderas laterales suaves en Neopreno tipo "gorilla" :	5+5
. Manija de proa (lamina de metal/ negra) :	1
. Línea (cabo) de seguridad externa periférica :	1
. Línea (cabo) de seguridad interna :	2
. Línea (cabo) de seguridad en piso, agarrado a 4 anillas en D :	1
. Anillas interiores en "D" grandes (acero inoxidable/negras) :	13

IZADO Y TRALEADO

. Anillas en D de arrastre/ traileado en proa(acero inox/negras) :	2
. Anillas en D de arrastre/traileado en popa(acero inox/negras) :	2
. Puntos de izado popa (Anilla en U):	2
. Puntos de izado proa:	2

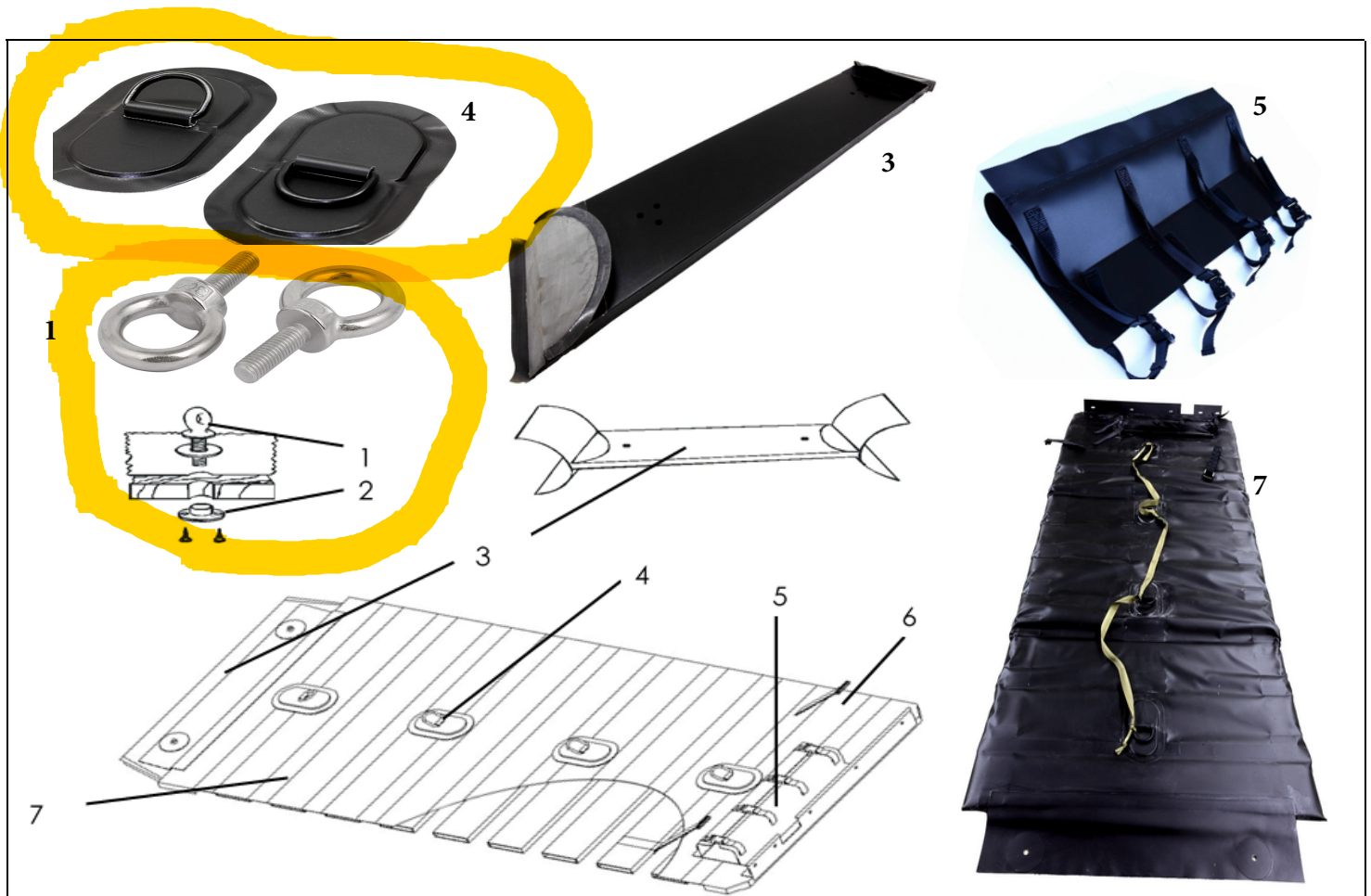
ACCESORIOS STANDARD INCLUIDOS

. Inflador de pie Heavy Duty + manguera :	2
. Kit de reparación con indicador de presión :	1
. Remos (aluminio, pata plástica):	6
. Llaves para Válvula de Inter-Comunicación	2
. Bolsa removible para documentos:	2
. Saco de transporte Bote Versión Piso Enrollable	1
. Saco de Transporte Bote Versión Piso Rígido	2

ACCESORIOS DIPONIBLES OPCIONALES

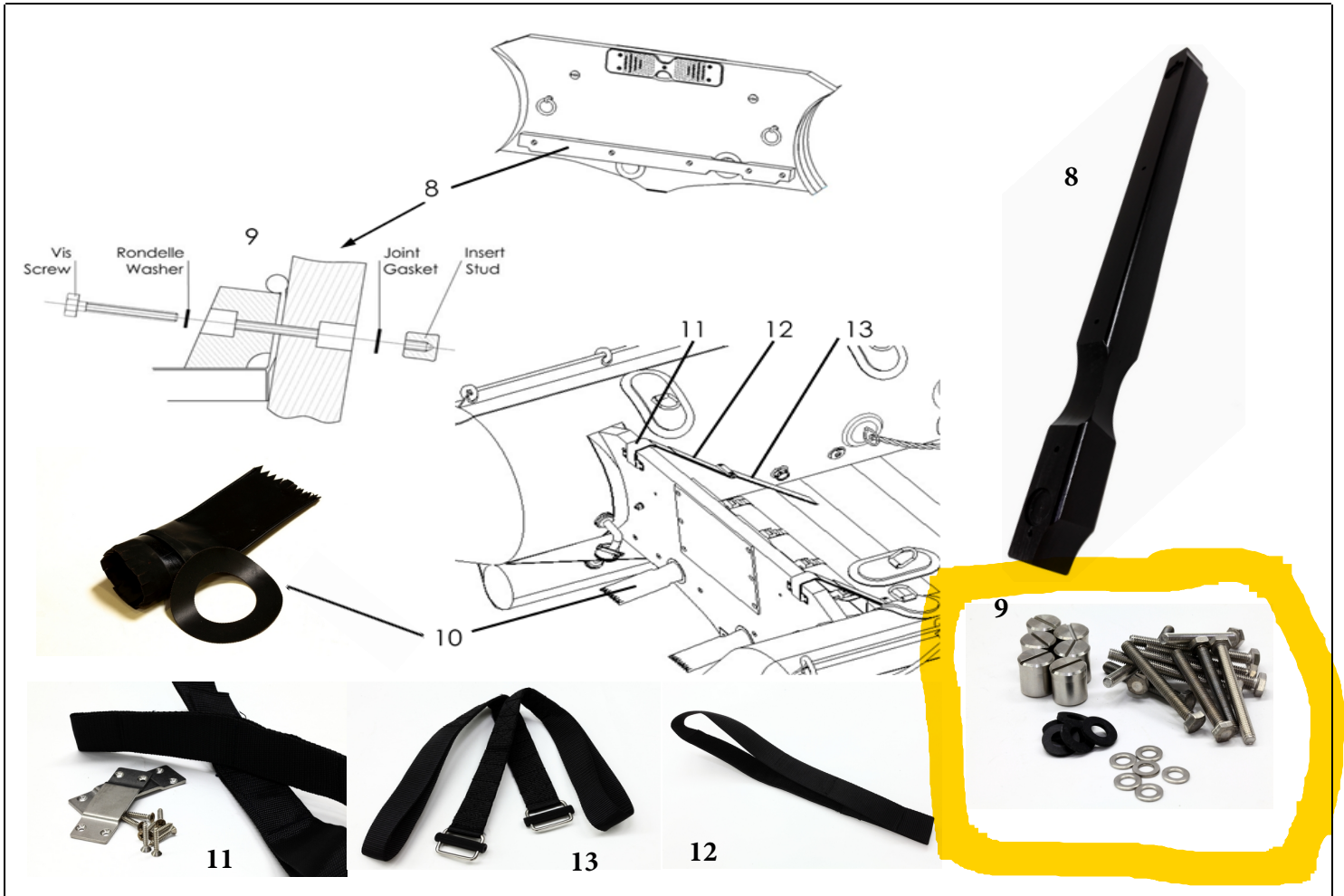
- Kit de inflado Rápido Bote y Quilla Central
- Tanque de combustible Flexible, negro, de 6 a 18 Galones
- Bolsa 100% Estanca para Motor Fuera de Borda (Versión para hundir motor y versión para mantener motor a flote)
- Air-Drop Kit y Heli-Drop Kit
- Kit para inmersión del bote "Venturi"
- Cobertor Bote
- Tráiler, Burro para colgar Motor(es) Fuera de Borda
- Curso Certificado de Mantenimiento Nivel 1.





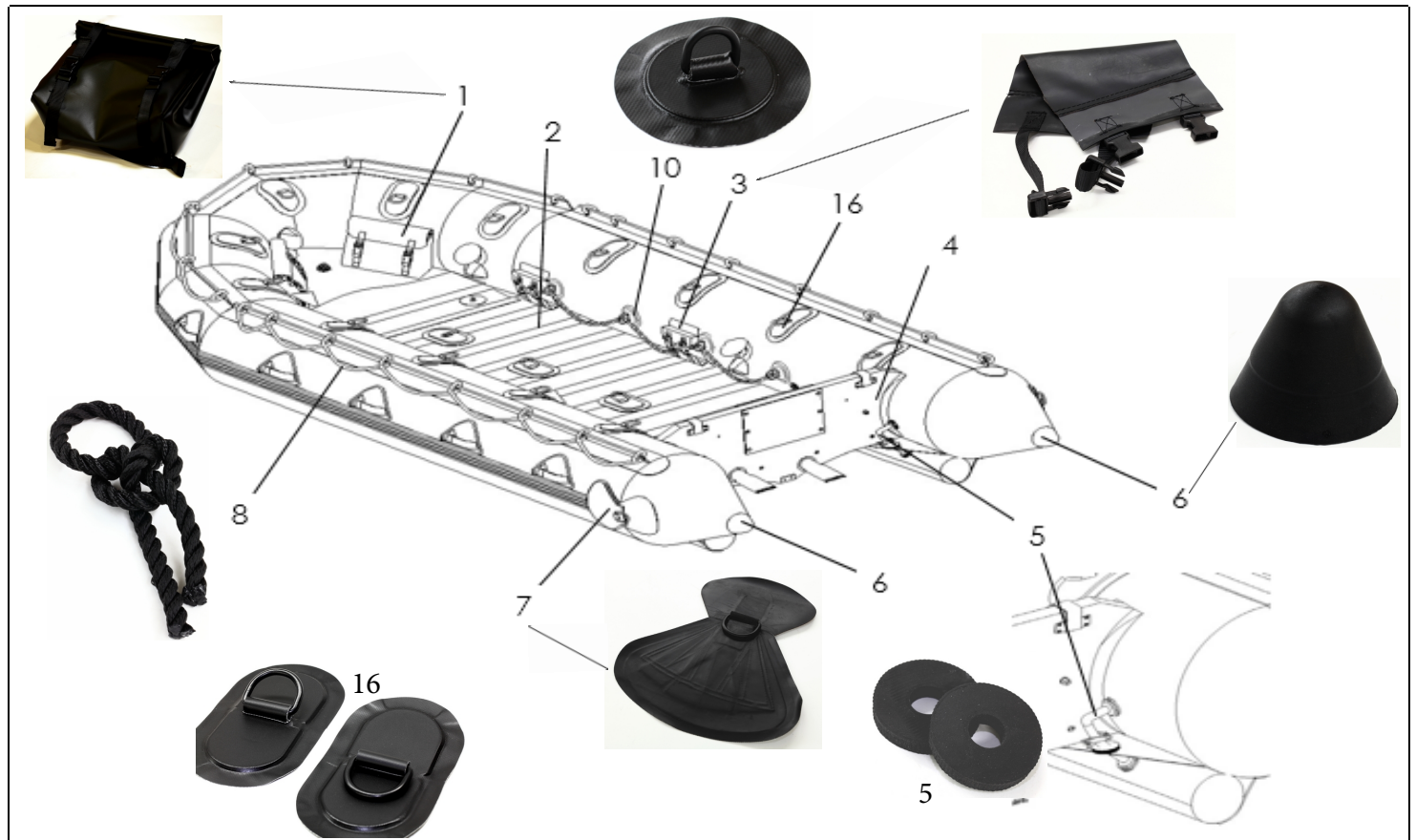
Ítem	Código	Código NATO	Designación	Cantidad
PISO ENROLLABLE – ROLL-UP				
1	Z2268	5306-01-363-6052	Ojo de izado Tabla proa (Acero Inoxidable) <i>Diámetro. 8 X 30</i>	2
2	Z2265	5340-01-363-2878	Rosca Metálica Tabla Proa (Acero Inoxidable)	2
3	Z2881	1940-LL-H51-5512	Tabla Proa (Madera Contra placada Marina) A. 21 cm, L. 1 MT AL. 3 cm	1
4	Z65030	5365-01-366-6405	Anilla D 53 ovalada Negra (PVC) Argolla (Acero Inox.) <i>STR</i>	4
5	Z3152	9320-01-388-9401	Cobertor Botella CO2 F470 (PVC) <i>STR</i>	1
6	Z3871	1940-LL-H51-5528	Correa para piso 470 (PA) Con Hebilla en Nylon	2
7	Z3860	1940-LL-H51-5525	Piso en listones de aluminio Anodizado Forrados en (PVC) A. 15 cm, L. 1 Mt AL. 2.5 cm Clase AA20 μm Clase AA25 μm	11

A.: ANCHO
L.: LARGO
AL.: ALTURA

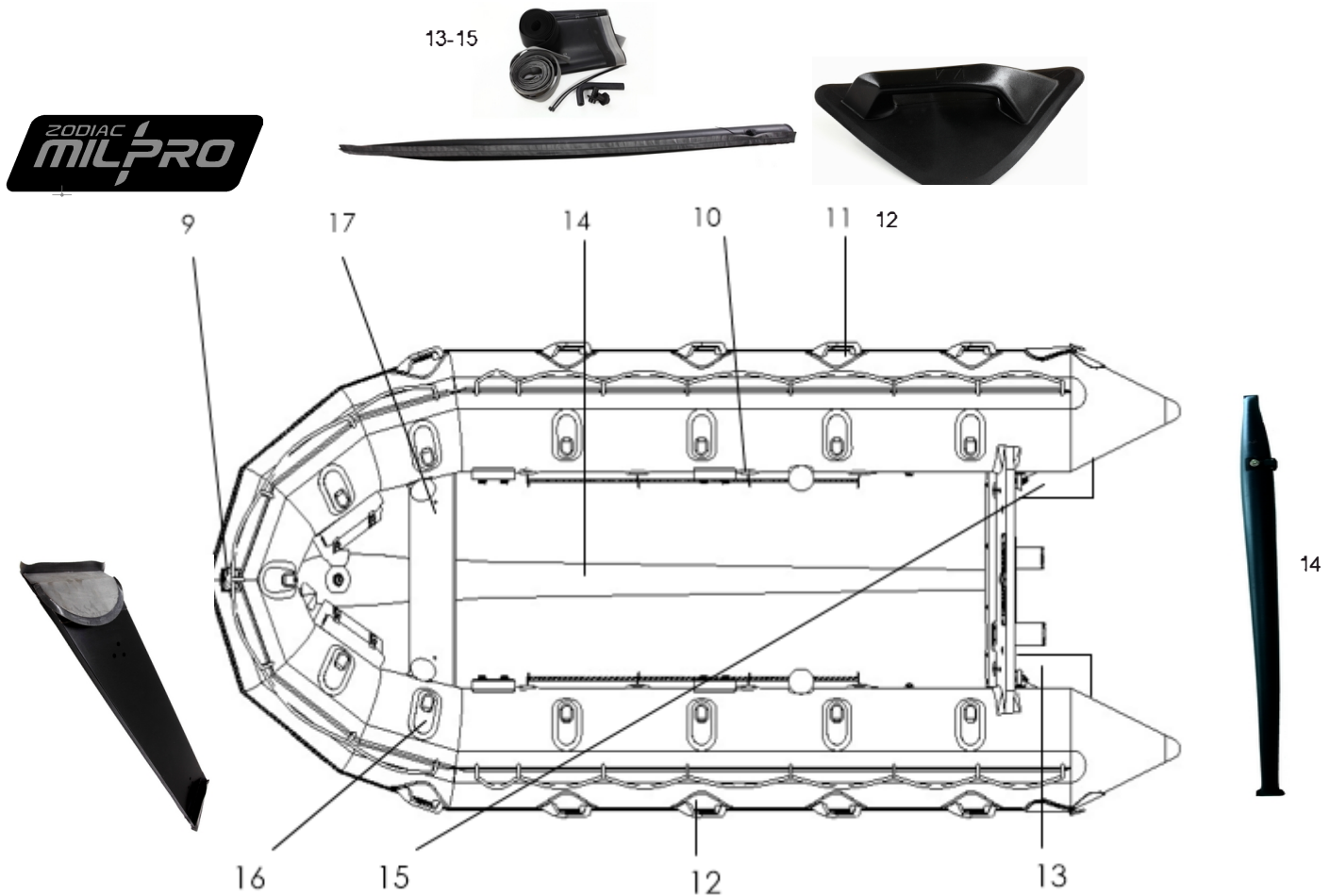


Ítem	Código	Código NATO	Designación	Cantidad
8	Z3808	1940-LL-H51-5524	Barra Retenedora de piso F470 (Madera contra placada marina) L. 98 cm, A. 5 cm, AL. 4 cm	1
9		5340-01-363-2863	Kit de fijación barra Retenedora de piso F420 / 470 / 530 SS Contiene: 6 Tornillos DIN 933 M6x50 A4 316 CRESS 6 Arandelas DIN 125A D6 A4 316 CRESS 6 Insertos de fijación con Ranura 316 CRESS 6 Empaques de neopreno 16x8x2	1
10	Z3421	2090-01-367-3958	Desagüe de Gran caudal	2
11	Z3872	2090-01-366-6284	Correa de sujeción + amarre / travesaño Nylon Trenzado	2
12	Z3423	1940-LL-H51-5516	Correa de fijación Nylon Trenzado	2
13	Z3871	1940-LL-H51-5528	Correa de hebilla para piso enrollable F470	2

A.: ANCHO
L.: LARGO
AL.: ALTURA

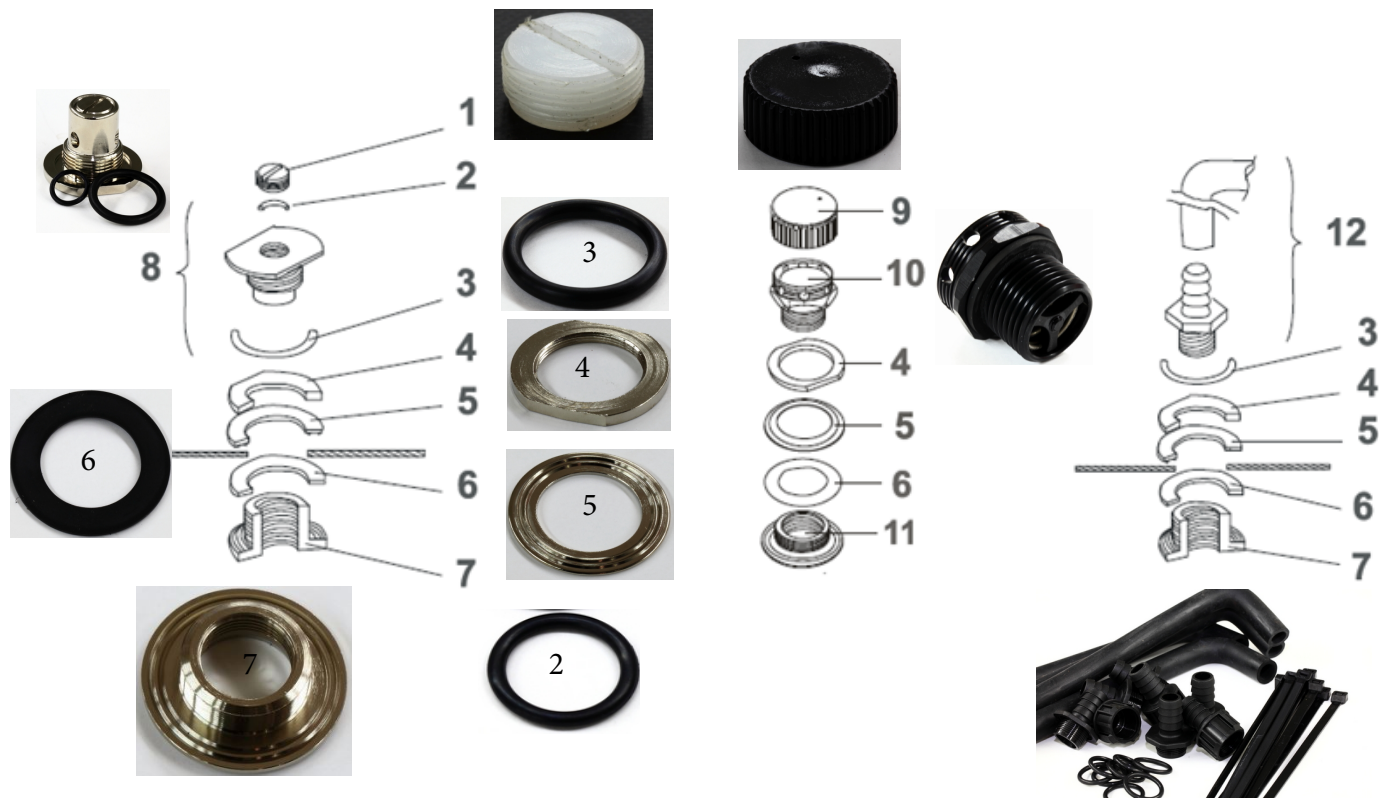


Ítem	Código	Código NATO	Designación	Cantidad
BOTE COMPLETO				
1	Z2680		Bolsa Seca Para Accesorios (Neopreno Hypalón)	2
2	Z3860	1940-LL-H51-5525	Piso Enrollable en Listones de Aluminio Forrados en PVC	1
3	Z65037	1940-LL-H51-5522	Porta Remos En Neopreno Hypalón	4
4	Z2881	1940-LL-H51-5512	Espejo Bote (Madera Contra Placada Marina 40 mm espesor)	1
5	Z65111		Deflectores de Agua LBT (Caucho)	2
6	Z65426	1940-LL-H51-5510	Conos Popa (Neopreno Hypalón)	2
7	Z65035	2020-01-367-2430	Anillas D300 (Neopreno Hypalón Heavy Duty, Argolla Acero Inox)	4
8	Z3289	1940-LL-H51-5569	Cordón de Poliamida Negro D14 L: 25 m	1
9	Z65405		Logo Zodiac Milpro	1
10	Z65034		Anillas Negras D25 en PVC (Argolla en Acero Inox.)	8
11	Z2995	2090-01-367-2426	Azas de Transporte Plásticas (Izquierda STR)	5
12	Z2994	2090-01-367-2425	Azas de Transporte Plásticas (Derecha STR)	5

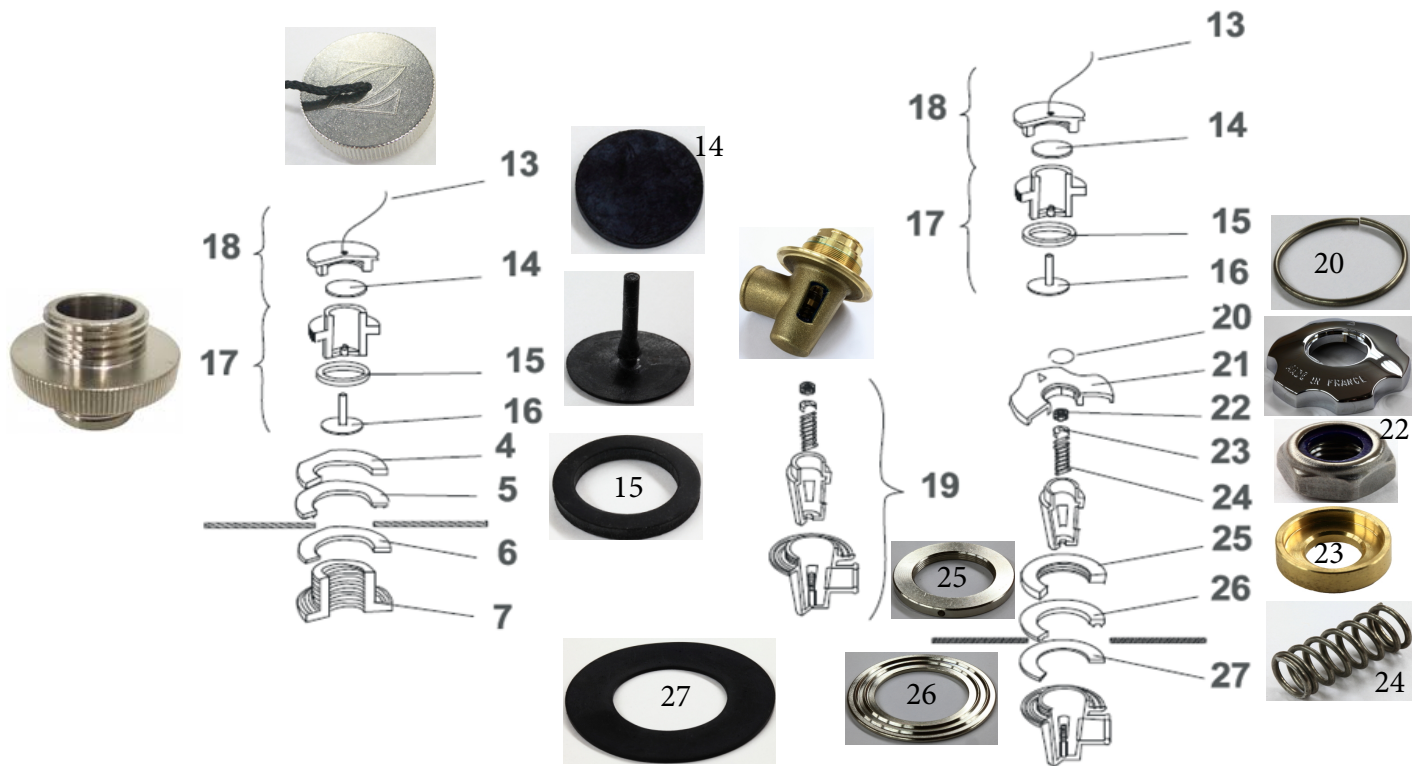


Ítem	Código	Código NATO	Designación	Cantidad
BOTE COMPLETO				
13	Z3445	1940-LL-H51-5518	Tubo de velocidad inferior izquierda (Neopreno 1100 dtx Poliamida) L.3.35 Mts. D. 13 cm	1
14	Z3038	2090-01-367-2428	Quilla central (Neopreno Hypalón 1100 dtx Poliamida) L. 3.54 Mts.	1
15	Z3446		Tubo de velocidad inferior Derecha (Neopreno 1100 dtx poliamida) L.3.35 Mts. D. 13 cm	1
16	Z65030		Anillas Ovaladas en D 53 PVC Negras (Argollas en Acero Inoxidable)	13
17	Z2881	1940-LL-H51-5512	Tabla Proa (Madera contra placada marina) L. 95 cm, AL. 3 cm, A. 21 cm	1

L.= Largo
D.= Diámetro
A.= Ancho
AL.= Alto



Ítem	Código	Código NATO	Designación	Cantidad
VALVES & CLAPETS – VALVES				
1	Z3156		Empaque Válvula CO2 (Latón Marino)	2
2	Z2929	5330-01-306-1586	Empaque Válvula CO2 Neopreno	2
3	Z2212		O-ring Neopreno Válvula CO2	4
4	Z2233	5310-01-363-6227	Tuerca de la base de la válvula (Acero Inox.)	7
5	Z2234	5330-01-363-4065	Arandela base de válvula (Acero Inox.)	7
6	Z3001	5330-01-368-7262	Arandela Neopreno Válvula 50 x 32 x 1	7
7	Z2232	4730-01-365-6915	Base de inserción de válvula (Acero Inox.)	5
8	Z2936	4730-01-305-8996	Válvula difusora de CO2 (Acero Inox.)	2
9	Z2286		Tapa Válvula de Sobre Presión, Mirada	2
10	Z2284		Válvula de Sobre Presión Mirada, 310 mbar	2
11	Z2283		Base Válvula Mirada (Acero Inox.)	2
12	Z3867	4730-01-367-2363	Codo / Abrazadera / plástico / TT F470	2
13	Z7007		Cordón negro Diámetro. 1,5 (25 Mts.)	1
14	Z2213	5330-01-367-0458	Junta de Neopreno Tapa Válvula de Intercomunicación	6
15	Z2864	5330-01-363-6065	Empaque de Neopreno Base Válvula de Intercomunicación	6



Ítem	Código	Código NATO	Designación	Cantidad
VALVES & CLAPETS – VALVES				
16	Z2195	4820-01-365-4322	Membrana Interna Neopreno Base Válvula	6
17	Z2107	4820-01-365-2552	Base Válvula de Intercomunicación Niquelada	6
18	Z2108	4820-01-365-9168	Tapa Válvula de Intercomunicación Niquelada	6
19	Z2239	4820-01-364-8645	Válvula Completa de Intercomunicación	5
20	Z2240	5310-01-363-1748	Anillo en Acero inoxidable Válvula de Intercomunicación	5
21	Z2109	2805-01-328-0583	Tapa de Dirección Metálica Niquelada	4
22	Z2208	5310-01-363-6225	Tuerca Válvula de Intercomunicación en Acero Inoxidable.	5
23	Z2236	5330-01-363-6064	Capuchón Resorte Válvula de Intercomunicación en.	5
24	Z2210	5360-01-363-0602	Resorte Válvula de Intercomunicación en Acero Inoxidable.	5
25	Z2237	5310-01-363-6228	Tuerca en Acero Inoxidable Base Válvula de Intercomunicación	5
26	Z2238	5310-01-363-6226	Arandela en Acero Inoxidable Válvula de Intercomunicación.	5
27	Z3000	5330-01-363-2635	Arandela en Neopreno Válvula de Intercomunicación	5